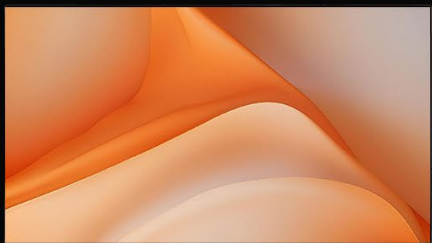




# LA COMODIDAD TAMBIÉN SE VE

Monitor 23.8"



NTSC 72%  
sRGB 99%  
Adobe RGB 68%  
DCI-P3 68%



Conectividad flexible

Resolución Full HD



100Hz

Frecuencia de Actualización



Alto contraste 4000:1



Tecnología Eye Comfort

## Resolución Full HD

Disfruta de imágenes nítidas y detalladas, perfectas para trabajo, estudio o entretenimiento. Cada píxel contribuye a una experiencia visual más inmersiva.

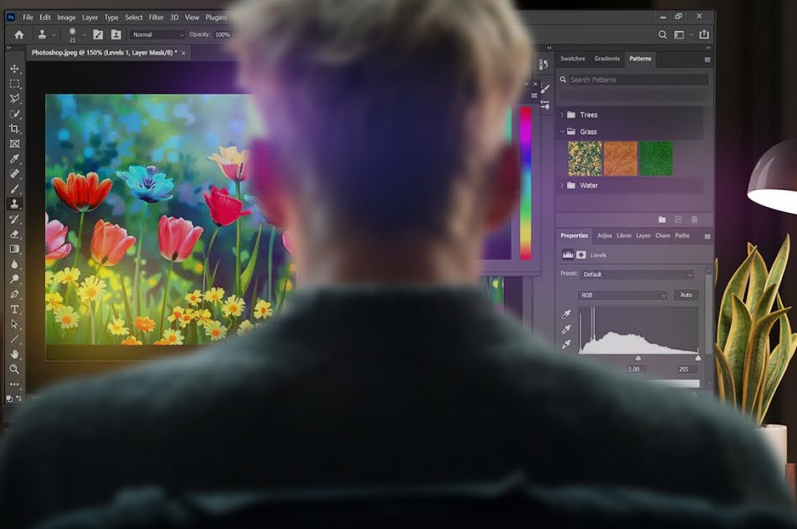


## Frecuencia de actualización 100Hz

Movimiento más fluido y reducción de desenfoque en escenas dinámicas. Ideal para ver videos, juegos casuales y navegación sin interrupciones.

## Alto contraste 4000:1

Colores intensos y negros profundos que resaltan cada detalle. Perfecto para mejorar la calidad de películas, fotografías y documentos gráficos.

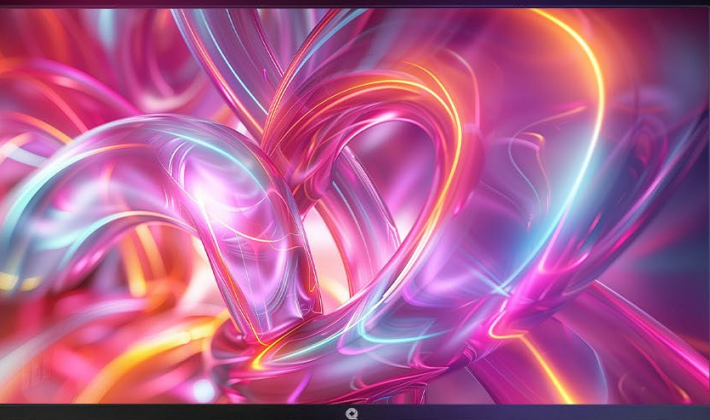


## Tecnología Eye Comfort

Flicker-Free, Low Blue Light y Night Vision reducen la fatiga visual y permiten trabajar o jugar por más tiempo con comodidad.

## Conectividad flexible

Equipado con entradas HDMI 1.3 y VGA que facilitan la conexión con laptops, PCs, consolas y otros dispositivos.



## Cobertura de color precisa

NTSC 72%, sRGB 99%, Adobe RGB 68% y DCI-P3 68% que aseguran un rendimiento visual con colores consistentes y realistas.





# Qian Monitor Flexiview 24” 100hz VA

## QMF-VAF24-01



### Especificaciones Técnicas

Tamaño del Panel	24”
Resolución del Panel	1920 (RGB) × 1080 FHD
Frecuencia de Actualización	100 Hz
Paso de Pixel (H×V)	274.5 × 274.5 μm
Tiempo de Respuesta	14 ms
Tipo de Panel	VA
Brillo	200 ± 20 cd/m²
Ángulo de Visión	178°/178°
Relación de Aspecto	16:9
Relación de Contraste	4000:1
Área de Visualización Activa (mm)	527.04 (H) × 296.46 (V) mm
Colores de Pantalla	16.7 M
Profundidad de Bits del Panel	8 bits
NTSC	72% ± 5%
Adobe RGB	69% ± 5%
DCI-P3	80% ± 5%
sRGB	99% ± 5%
Tratamiento de Superficie	Antirreflejo
Conectividad	VGA × 1 / HDMI 1.3 × 1
Voltaje de Entrada	Adaptador de CA de 12 V
Adaptador Externo	1
Consumo en Espera	≤0.5 W
Montaje (VESA)	72 × 75 mm
Dimensiones	Con base (An × Al × Pr): 539.57 × 419.81 × 181.6 mm / Sin base: 539.59 × 320 mm
Peso Neto	Sí
Tecnología Libre de Parpadeo	2.9 kg
Accesorios	Cable HDMI, Adaptador de corriente, Cable de poder
Piezas de Repuesto	Tarjeta AD QM2382F Adaptador QM2382F Cable HDMI QM2382F Bolsa de PE (Polietileno) QM2382F Espuma de poliestireno (Poliuretano) QM2382F Caja a color QM2382F
Manual de Usuario	Sí
EAN	7500619016247